

Mapa do celów projektowych  
Skala 1:500  
Ark 2 ( 7 )

Województwo: kujawsko-pomorskie  
Powiat: włocławski  
Jedn. ewid.: 041812\_5 LUBRANIEC  
Obręb: 041812\_5.0020 LUBRANIEC PARCELE  
dz. nr: (według zakresu)

Sekcja: 6.180.28.06.4.2; 6.180.28.07.1.3,4; 6.180.28.07.3.1  
Nr zgłoszenia: GGN.6640.3518.2021  
Układ współrzędnych: PL\_2000/6  
Układ wysokościowy: PL-EVRF 2007  
Układ odniesienia: PL\_ETRF 2000

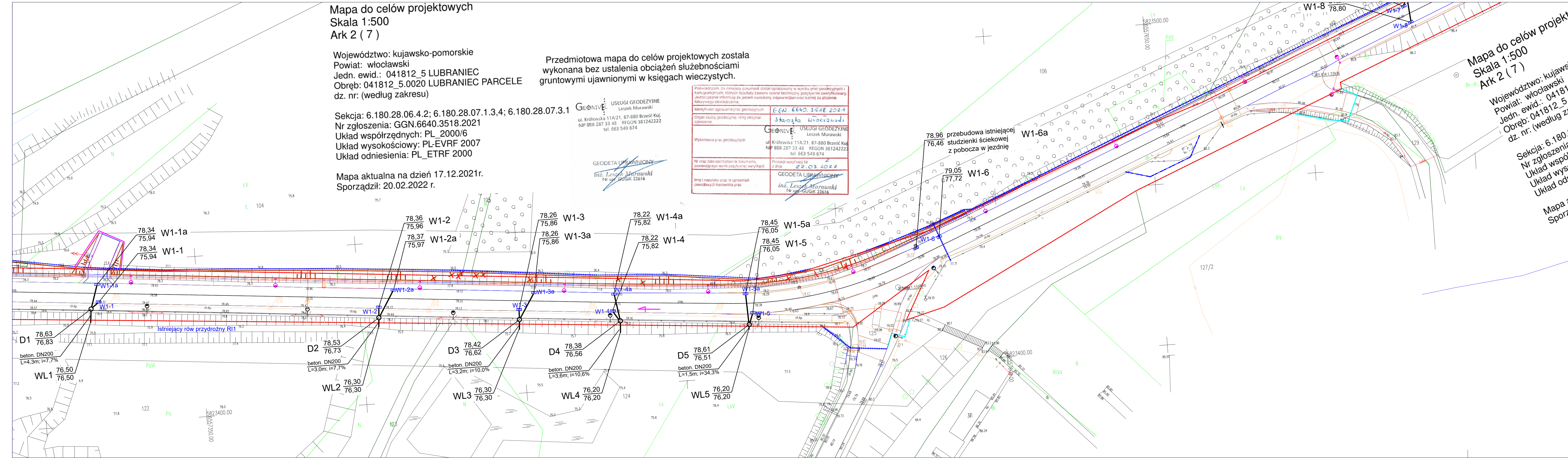
Mapa aktualna na dzień 17.12.2021r.  
Sporządził: 20.02.2022 r.

Przedmiotowa mapa do celów projektowych została  
wykonana bez ustalenia obciążeń służebnościami  
gruntowymi ujawnionymi w księgach wieczystych.

USŁUGI GEODEZYJNE  
Leszek Murawski  
ul. Królewska 11A/21, 87-880 Brześć Kuj.  
NIP 888 287 33 48 REGON 381242222  
tel. 663 549 674

GEODETA UPRAWNIONY  
inż. Leszek Murawski  
Nr upr. GUGIK 22616

Polewając, niniejszy dokument został opracowany w wyniku prac geodezyjnych i kartograficznych, których rezultaty zawiera operat techniczny pozytywnie zweryfikowany. Jednocześnie informuję, że jestem świadomy odpowiedzialności karnej za złożenie fałszywego oświadczenia.	
Identyfikator zgłoszenia prac geodezyjnych	GGN.6640.3518.2021
Organ służby geodezyjnej, który otrzymał zgłoszenie	Starosta Włocławski
Wykonawca prac geodezyjnych	USŁUGI GEODEZYJNE Leszek Murawski ul. Królewska 11A/21, 87-880 Brześć Kuj. NIP 888 287 33 48 REGON 381242222 tel. 663 549 674
Nr oraz data sporządzenia dokumentu zawierającego wynik pozycyjnej weryfikacji	Protokół weryfikacji Nr z dnia: 22.03.2022
Imię i nazwisko oraz nr uprawnień zawodowych kierownika prac	GEODETA UPRAWNIONY inż. Leszek Murawski Nr upr. GUGIK 22616



Mapa do celów projektowych  
Skala 1:500  
Ark 2 ( 7 )

Województwo: kujawsko-po  
Powiat: włocławski  
Jedn. ewid.: 041812\_5 L  
Obręb: 041812\_5.0020  
dz. nr: (według zakresu)

Sekcja: 6.180.28.06  
Nr zgłoszenia: GG  
Układ współrzęd  
Układ wysokoś  
Układ odniesie  
Mapa aktual  
Sporządził:

OBJAŚNIENIA

KANALIZACJA DESZCZOWA

- projektowana kanalizacja deszczowa
- projektowane wpuszczaki deszczowe
- lokalizacja wg branży drogowej
- wg odrębnych opracowań
- istn. granica pasa drogowego
- proj. granica rozbudowy drogi
- proj. granica tymczasowe zajęcie
- proj. kable eN
- istniejące lampy oświetleniowe
- projektowane lampy oświetleniowe
- projektowane lampy oświetleniowe dedykowane na przejeźdach dla pieszych / przejazdach dla rowryzów
- istniejące wpuszczaki deszczowe

biuro projektowe: ZAKŁAD PROJEKTOWANIA, NADZORU I USŁUG CONSULTINGOWYCH	inwestor: Zarząd Powiatu Włocławskiego ul. Cyganika 28 87-800 Włocławek	znak projektu: 21-17
tytuł projektu: INŻYNIERIA I WSKAZANIE LOKALIZACJI ul. Chelmska 106A/38, 86-300 Głuchów tel/fax: (056) 4638042, biuro@inzedrog.com.pl NIP: 876-15-14-399		
tytuł projektu: Rozbudowa drogi powiatowej nr 2913C Lubraniec-Kruszynek od km 0+000 do km 6+225 - etap I		
funkcja, imię i nazwisko projektant techn. Edmund Wierchowski	opracował mgr inż. Piotr Feldmann	podpis
numer i zakres uprawnień Uprawnienia nr BP-RN-VI/410/79 do projektowania w specjalności instalacyjno-inżynierijnej w zakresie sieci i instalacji sanitarnych		
tytuł rysunku: PLAN SYTUACYJNO-WYSOKOŚCIOWY KANALIZACJA DESZCZOWA	nr rysunku: 1.1	skala rysunku: 1:500 data rysunku: lipiec 2022